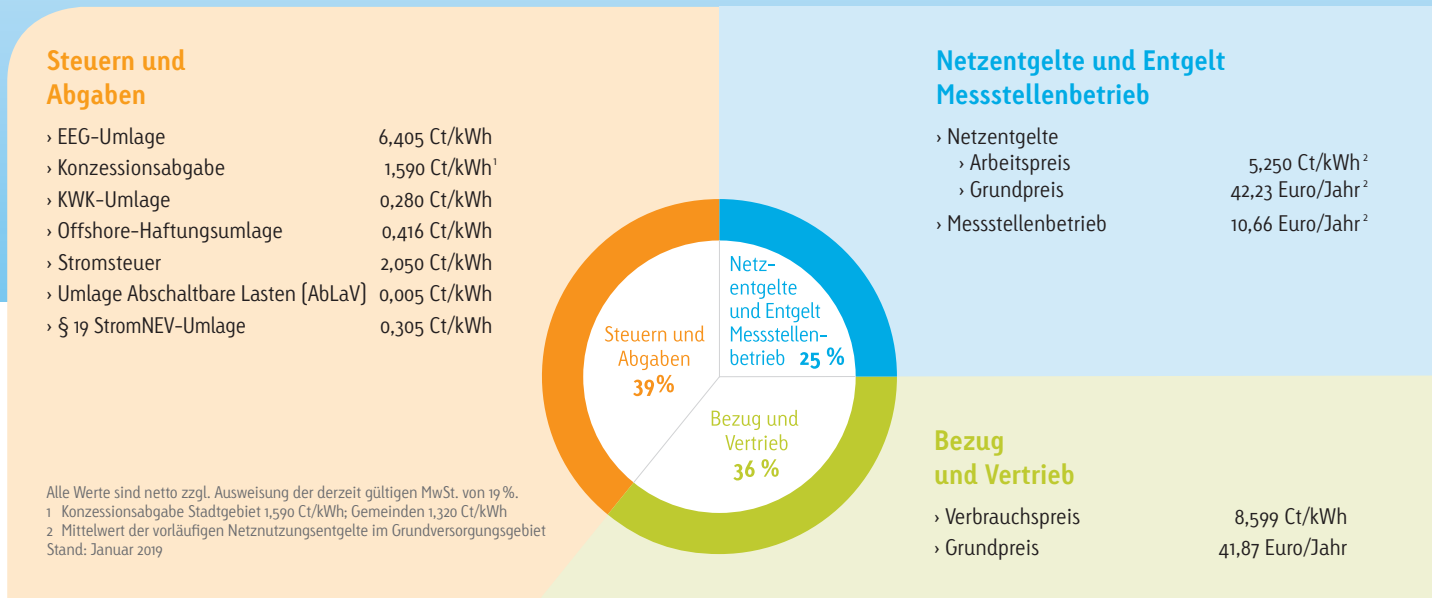


# Strompreisbestandteile

## des Grundversorgungstarifes der Kreuznacher Stadtwerke.

Die Grafik zeigt die Bestandteile, die den Strompreis ausmachen. Zu sehen ist die Preiszusammensetzung des Grundversorgungstarifes bei einem Jahresverbrauch von 3.000 Kilowattstunden [kWh]:



## Glossar Strompreisbestandteile (Mehr Infos auf: [www.netztransparenz.de](http://www.netztransparenz.de))

### Netzentgelte

Entgelte für den Transport und die Verteilung der Energie sowie die damit verbundenen Dienstleistungen.

### EEG-Umlage

Umlage zur Förderung der Erzeugung von Strom aus erneuerbaren Energien.

### Konzessionsabgabe

Entgelt an die Kommune für die Mitbenutzung von öffentlichen Verkehrswegen durch Versorgungsleitungen.

### KWK-Umlage

Fördert die ressourcenschonende, gleichzeitige Erzeugung von Strom und Wärme.

### Offshore-Haftungsumlage

Sichert Risiken der Anbindung von Offshore-Windparks an das Stromnetz ab.

### Stromsteuer

Eine durch das Stromsteuergesetz geregelte Steuer auf den Stromverbrauch.

### Umlage Abschaltbare Lasten (AbLaV)

Dient der Versorgungssicherheit durch Förderung abschaltbarer Verbrauchseinrichtungen.

### § 19 StromNEV-Umlage

Finanziert die Entlastung bzw. Befreiung stromintensiver Unternehmen von Netzentgelten.