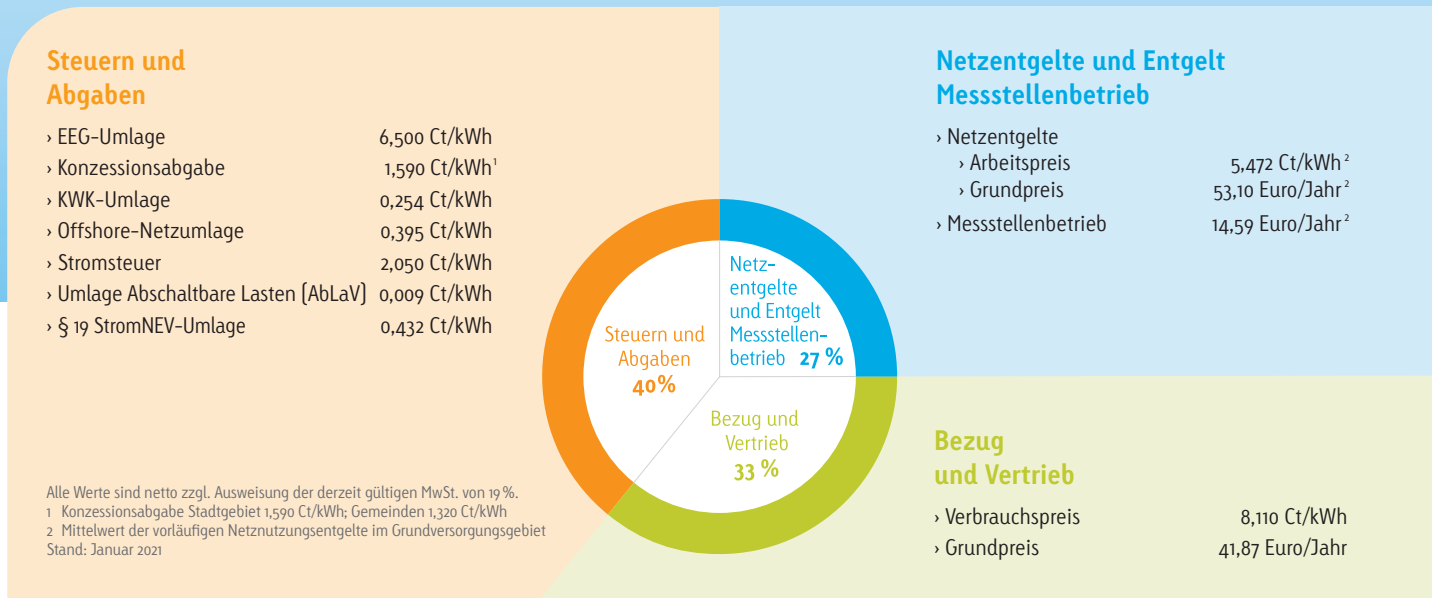


Strompreisbestandteile

des Grundversorgungstarifes der Kreuznacher Stadtwerke.

Die Grafik zeigt die Bestandteile, die den Strompreis ausmachen. Zu sehen ist die Preiszusammensetzung des Grundversorgungstarifes bei einem Jahresverbrauch von 3.000 Kilowattstunden [kWh]:



Glossar Strompreisbestandteile (Mehr Infos auf: www.netztransparenz.de)

Netzentgelte

Entgelte für den Transport und die Verteilung der Energie sowie die damit verbundenen Dienstleistungen.

EEG-Umlage

Umlage zur Förderung der Erzeugung von Strom aus erneuerbaren Energien.

Konzessionsabgabe

Entgelt an die Kommune für die Mitbenutzung von öffentlichen Verkehrswegen durch Versorgungsleitungen.

KWK-Umlage

Fördert die ressourcenschonende, gleichzeitige Erzeugung von Strom und Wärme.

Offshore-Netzumlage

Sichert Risiken der Anbindung von Offshore-Windparks an das Stromnetz ab.

Stromsteuer

Eine durch das Stromsteuergesetz geregelte Steuer auf den Stromverbrauch.

Umlage Abschaltbare Lasten (AbLaV)

Dient der Versorgungssicherheit durch Förderung abschaltbarer Verbrauchseinrichtungen.

§ 19 StromNEV-Umlage

Finanziert die Entlastung bzw. Befreiung stromintensiver Unternehmen von Netzentgelten.